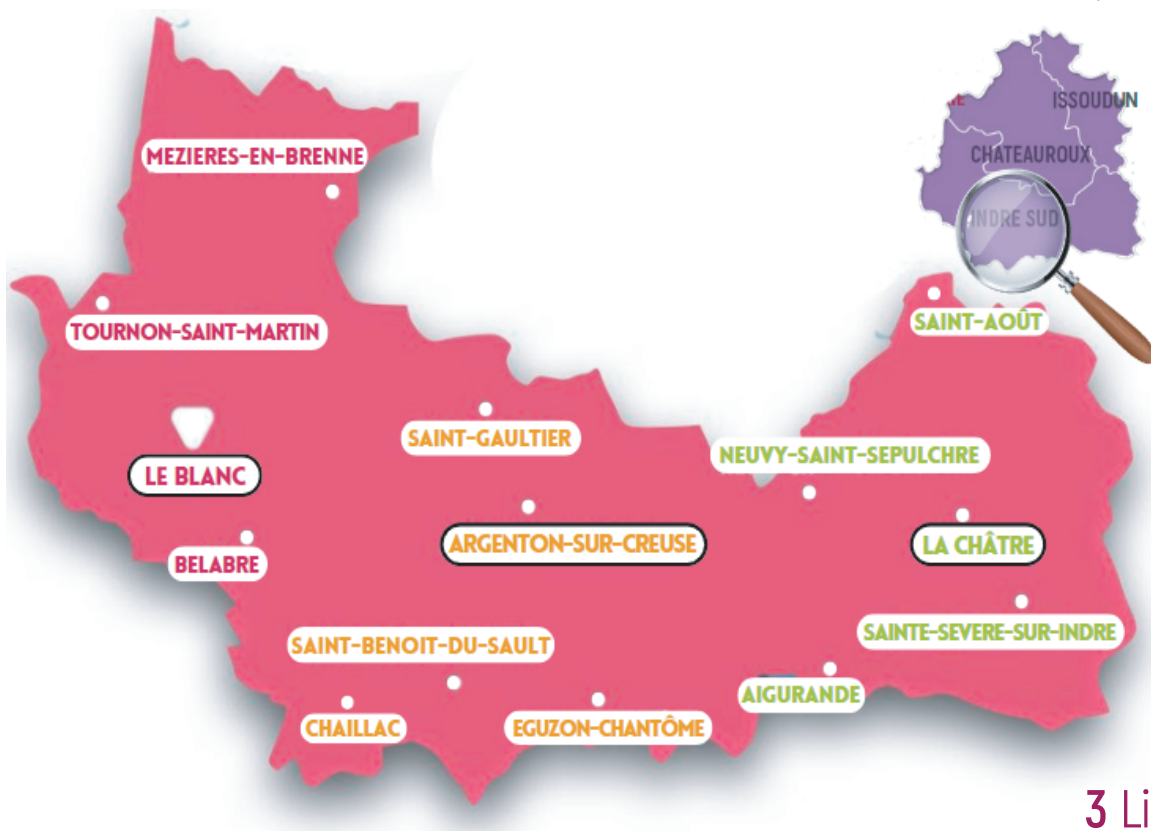


CHIFFRES CLÉS 2025

776 jeunes accompagnés
par les Missions Locales



10 725 entretiens

327 jeunes
reçus en 1^{er} accueil

3 Lieux d'accueil
répartis sur le territoire

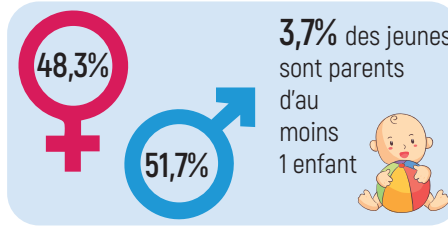
15 professionnels
au service des jeunes et des entreprises

PROFIL DES JEUNES


EN PREMIER ACCUEIL



En 2025, **327 jeunes** ont été reçus en 1^{er} accueil soit **6,8% en moins** qu'en 2024.



3,7% des jeunes sont parents d'au moins 1 enfant



Formation




37,3% des jeunes n'ont pas de diplôme

Caractéristiques

6,1% des jeunes sont RQTH (Reconnaissance de la Qualité de Travailleur Handicapé)

3,1% des jeunes proviennent de pays situés hors de l'Espace Économique Européen



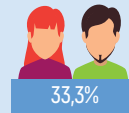
78,3% des jeunes sont NEET*

*NEET signifie Neither in Employment nor in education or training. Ce sont des jeunes de 15-24 ans, qui ne sont ni en emploi, ni en études ni en formation.

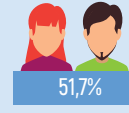
Age

51,7% des jeunes ont entre 18 et 21 ans

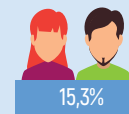
- de 18 ans



de 18 à 21 ans

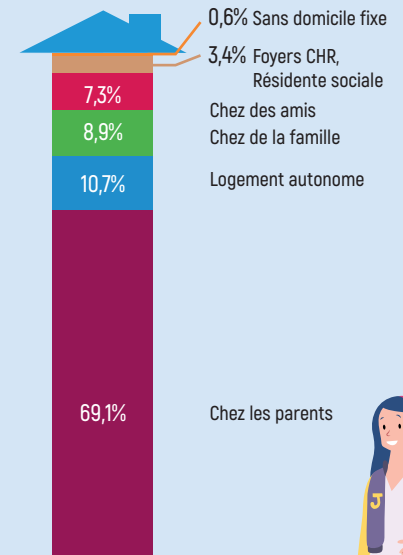


de 22 à 25 ans

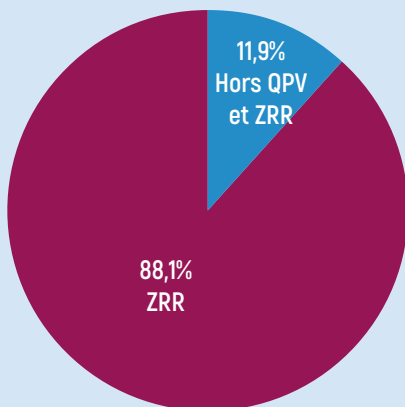


Logement

59,8% des jeunes sont hébergés par leurs parents



Zone d'habitation



ZRR : Zone de Revitalisation Rurale
QPV : Quartiers Prioritaires de la Politique de la Ville

Mobilité



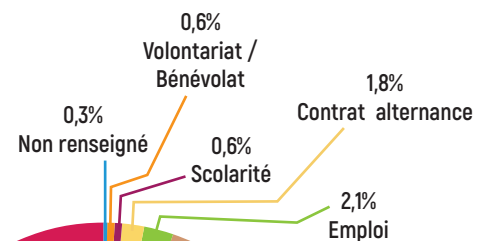
73,4% des jeunes déclarent ne pas être mobiles au-delà de leur commune ou canton de résidence

56,3% des jeunes n'ont aucun moyen de transport

10,7% des jeunes se déplacent à vélo, trottinette ou cyclomoteur

17,1% des jeunes utilisent exclusivement les transports en commun

24,2% des jeunes ont le permis B



SITUATION DES JEUNES

EN PREMIER ACCUEIL

82,6% des jeunes sont des demandeurs d'emploi

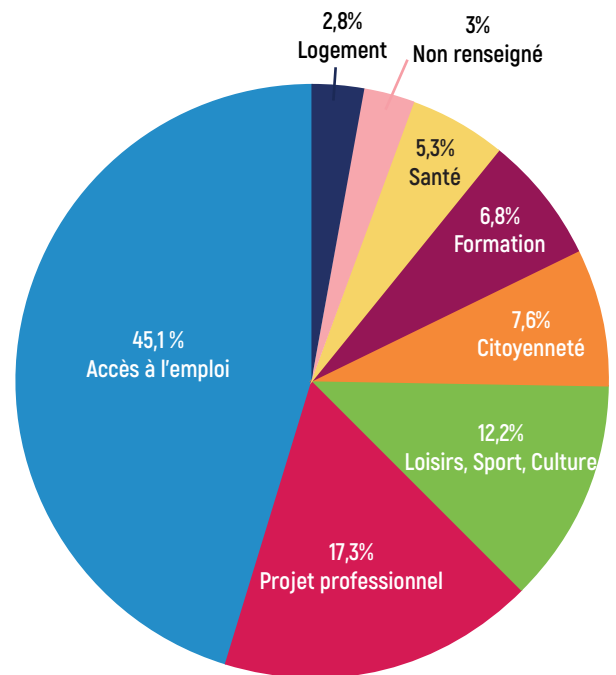
PROFIL DES JEUNES

ACCOMPAGNÉ



En 2025, **776 jeunes** ont été accompagnés et ont bénéficié de **10 525 entretiens**

Les thématiques de l'accompagnement



Caractéristiques

- 14% des jeunes sont mineurs
- 25,9% des jeunes ont un niveau IV
- 33,5% des jeunes n'ont pas diplôme
- 10,1% sont RQTH
- 2,3% des jeunes proviennent de pays situés hors de l'Espace Économique Européen



Logement

- 16,2% en logement autonome
- 3,9% des jeunes déclarent des difficultés pour se loger



Les PARCOURS D'ACCOMPAGNEMENT

CEP PACEA



Le Parcours Contractualisé d'Accompagnement vers l'Emploi et l'Autonomie (PACEA) est le cadre contractuel de l'accompagnement des jeunes par les Missions Locales. Il s'inscrit dans la démarche du Conseil en Evolution Professionnelle (CEP).

270 jeunes
en parcours
soit **34,8%** des jeunes accompagnés

22,8% des jeunes
sont en situation professionnelle
à la sortie (emploi, formation)

28 794€
Montant allocations versées

97
Jeunes concernés

CEJ

Un droit ouvert pour les jeunes en situation de précarité, qui ne sont ni en emploi, ni en formation, ni en études (NEET)

Parmi les jeunes accompagnés :
25% ont un niveau BAC
24,5% sont en emploi à la sortie

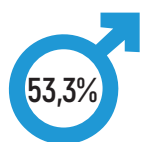
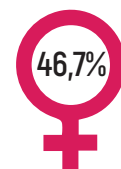
357 043,11€
Montant allocations versées

218 jeunes concernés



180 jeunes
entrés dans le dispositif

41,1% des jeunes
n'ont pas de diplôme



L'ACCÈS À L'EMPLOI

286 jeunes
ont accédé à l'emploi

soit **1147**
Contrats de travail signés

Les jeunes
en emploi



26,6% des jeunes n'ont pas de diplôme
82,9% des jeunes habitent en ZRR*
17,1% des jeunes habitent hors zone QPV
ou ZRR**

*Zone de Revitalisation Rurale

**QPV : Quartiers Prioritaires de la Politique de la Ville

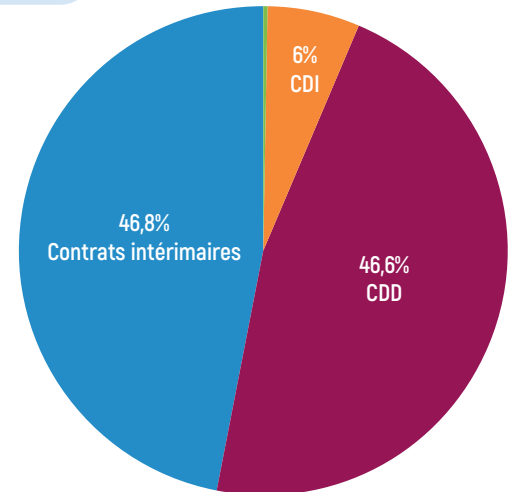


142 PMSMP

Périodes de Mise en Situation
en Milieu Professionnel

10,9% en emploi durable
[contrat de plus de 6 mois]

0,5%
Contrats aidés



L'ALTERNANCE

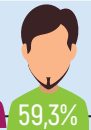
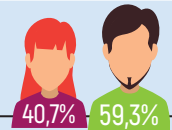
28 entrées
en Alternance

Contrats signés essentiellement
dans les secteurs suivants :

Commerce, vente et grande distribution
Construction, bâtiment et travaux publics



Les jeunes
en apprentissage



29,6% des jeunes sont mineurs

37% des jeunes n'ont pas de
diplôme

L'ACCÈS À LA FORMATION

101 jeunes
ont réintégré
la formation

20 jeunes
ont suivi une aide à
l'élaboration de projet professionnel

51,5% des jeunes sont entrés en formation
dans le cadre du Plan Régional de Formation

dont **44,2% des jeunes** sont en formation certification



6,9% des jeunes ont suivi des formations
Pôle Emploi

4 jeunes ont intégré l'EPIDE